



Passage  
AMADOR



Passage  
AMADOR



# Passage

AMADOR

## ELETA

Eleta es un grupo de inversión respetado, diversificado y familiar operando en Panamá durante más de 60 años. Principalmente invierte en cinco pilares principales: energía, bienes raíces, turismo, telecomunicaciones y medios de comunicación, agronegocios y recientemente incursionando en tecnología y empresas emergentes.



## MARJALIZO

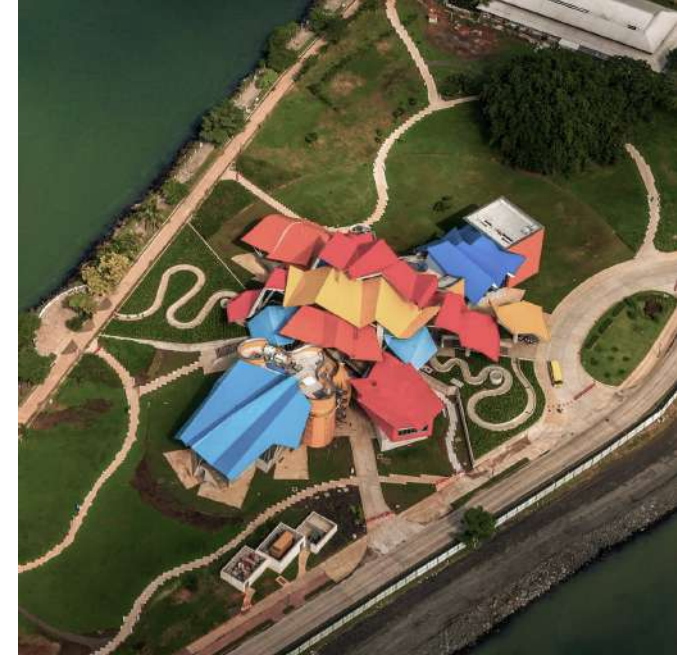
Con más de tres décadas de experiencia internacional, Marjalizo se destaca como una destacada empresa de inversión con sede en la Ciudad de Panamá y Bogotá, Colombia. Especializada en diseñar y promover proyectos inmobiliarios del ahora y futuro. Su enfoque se centra en las inversiones, la experiencia del cliente y la excelencia en la construcción de sus proyectos.



## Causeway - Amador

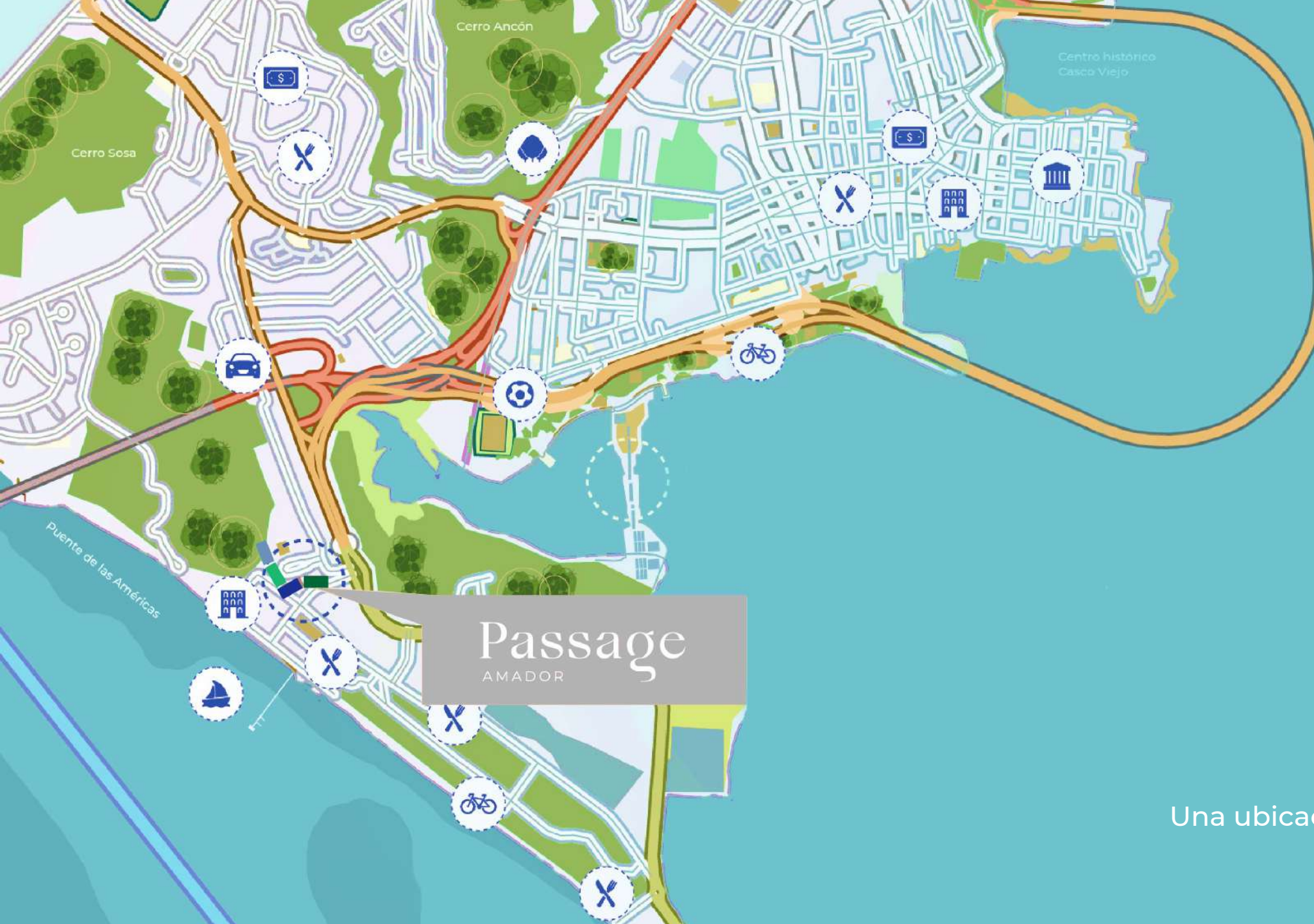
Construido en 1913, utilizando las rocas de la excavación del Corte Culebra durante la construcción del Canal de Panamá, el Causeway conecta la Ciudad de Panamá con cuatro islas: Naos, Perico, Culebra y Flamenco.

El Causeway Amador se ha convertido en una importante atracción turística y es uno de los lugares más populares y visitados en la Ciudad de Panamá. Ofrece hermosas vistas del horizonte de la ciudad y de los barcos que pasan por el Canal.



Causeway - Amador





Passage  
AMADOR

Una ubicación privilegiada



## Su Arquitectura

Diseñado por los arquitectos Arosemena & Way, Passage es un hito de la arquitectura patrimonial del Canal de Panamá. Integrando la esencia contemporánea de 4 edificios residenciales con el entorno natural del área del canal.

La arquitectura del Canal de Panamá se ajusta perfectamente al clima cálido. Utiliza elementos naturales para generar sombra y mantener las áreas frescas en los trópicos. Estos conocimientos especializados fueron incorporados al diseño arquitectónico de Passage y el área de Amador, lo que permite que sea sostenible para las próximas generaciones.

**AW** Arosemena & Way

Architects / Urbanists

# Arquitectura de Passage









Passage  
AMADOR

## Su Paisajismo

Passage fusiona un paisajismo tropical, biodiverso y sostenible con más de 30 especies nativas y naturales de la Zona del Canal.

Senderos encantadores invitan a todos los residentes y visitantes a explorar y experimentar los beneficios de conectarse con la naturaleza. Los espacios al aire libre están diseñados para fomentar vínculos vecinales y el bienestar, con áreas para actividades recreativas, relajación y desconexión.

# Passage

AMADOR

Su mejor amenidad es  
todo su entorno natural



Estas representaciones son preliminares y están sujetas a cambios, ajustes o modificaciones durante el proceso de desarrollo y construcción.

**LAAP**  
ARQUITECTURA Y PAISAJE

## Experiencias residenciales

### Interior

- Spa frío y Caliente
- Cabina sensorial
- Jacuzzi
- Fitness Center
- Área lounge
- Área de paquetería

### Exterior

- Running track
- Gimnasios de exterior
- Estación de bicicletas
- Área de BBQ y Cocina
- Área de niños y Casa del árbol
- Piscina para niños
- Área de mascotas
- Piscina infinita & Terraza solar
- Rooftop y Observatorio
- Cinema
- Zona de jardinería y huerto





# Passage

AMADOR

## Servicios adicionales

- Servicio de concierge 24/7
- Valet Parking
- Mailbox area
- Transporte
- Administracion de propiedades
- Acceso a canchas de tenis de Altos de Amador

## Área retail

- Cafetería
- Fitness Club
- Tienda de mascotas y cuidados
- Equipos para bicicletas y rentas





# Lobby – Edificio 1

These representations are preliminary and are subject to changes, adjustments, or modifications during the development and construction process.



Lobby- Edificio 1



Rooftop- Edificio 1





Rooftop- Edificio 1



Passage – Una oportunidad de inversion para toda tu vida



Área lounge- Edificio 3





Piscina infinita y terraza solar– Edificio 3



Passage  
AMADOR

## Compra y planta

El apartamento que compres hoy marcará la diferencia para un mañana sostenible.

Estamos plantando un árbol con tu nombre, honrando tu compromiso de dejar un legado verde para las generaciones venideras.

Conviértete en un guardián botánico en Passage.



## Las residencias

Durante la construcción del Canal de Panamá, todas las rocas de la excavación del Corte Culebra se utilizaron para conectar cuatro (4) islas cerca de la ciudad, igualando el número de edificios en la comunidad residencial de Passage.



Modelo MANGO  
Área de estar – Edificio 1





Modelo MANGO  
Récamara – Edificio 1

Modelo MANGO  
Cocina – Edificio 1

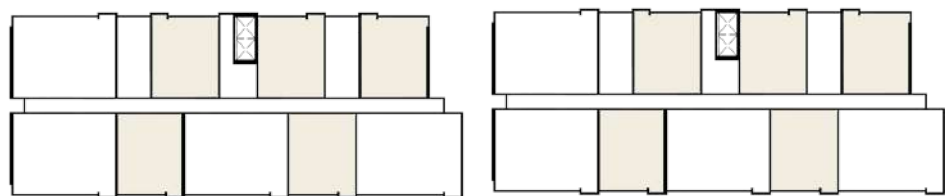


# Passage

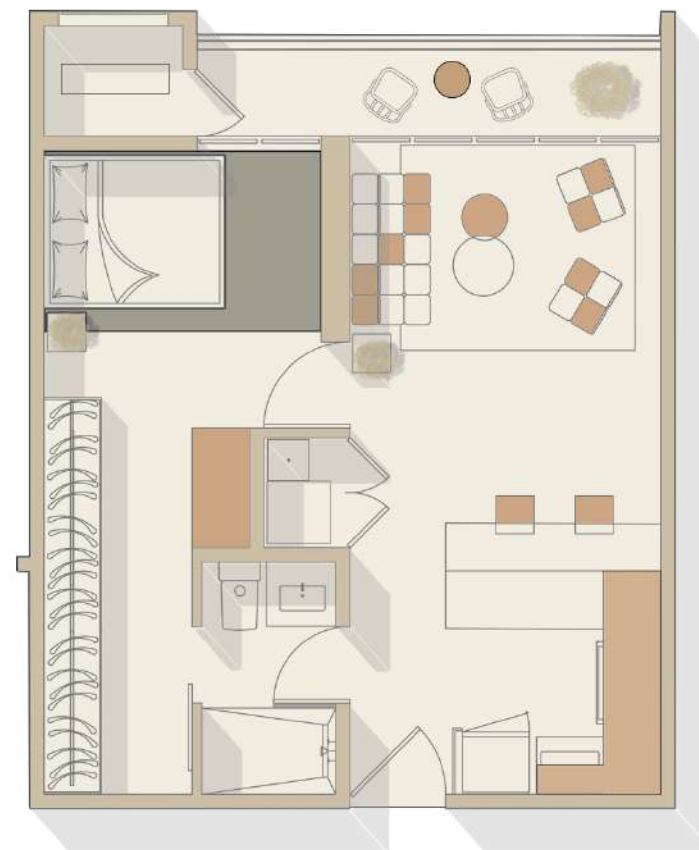
AMADOR



Jardín



Vista fronta ó Océano Pacífico



CASIA  
51 m<sup>2</sup>/ 549 ft<sup>2</sup>

- 1 recámara - Single
- 1 baño
- Cocina abierta y lavandería
- Walk-in c.
- Balcón doble acceso

# Passage

AMADOR



Jardín



Causeway



**MANGO**  
75 m<sup>2</sup> / 807 ft<sup>2</sup>

- 1 recámara - Single
- 1 baño
- Cocina abierta y lavandería
- Walk-in c.
- Balcón doble acceso

# Passage

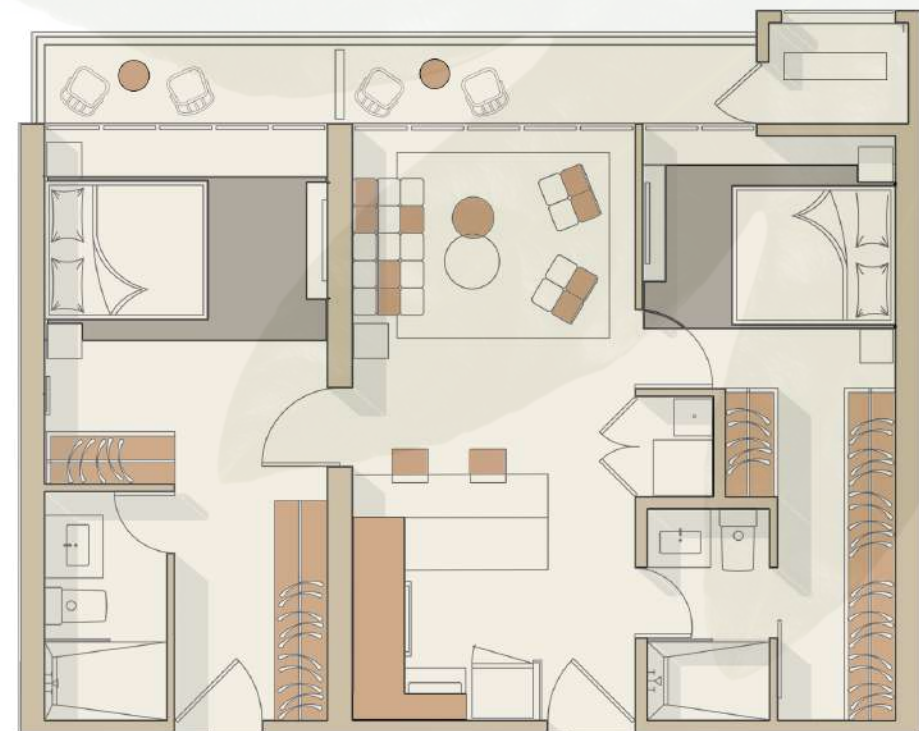
AMADOR



Jardín



Vista frontal ó Océano Pacífico



ALMENDRO  
80 m<sup>2</sup> / 861 ft<sup>2</sup>

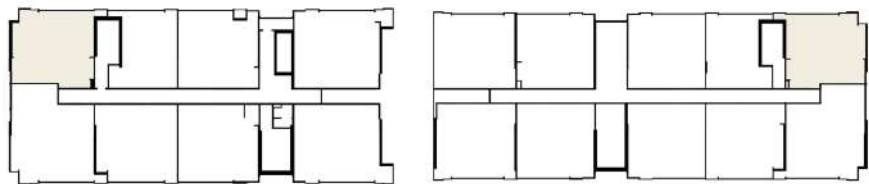
- 2 recámaras - Flex
- 2 baños
- Cocina abierta y lavandería
- Walk-in c.
- Balcón triple acceso

# Passage

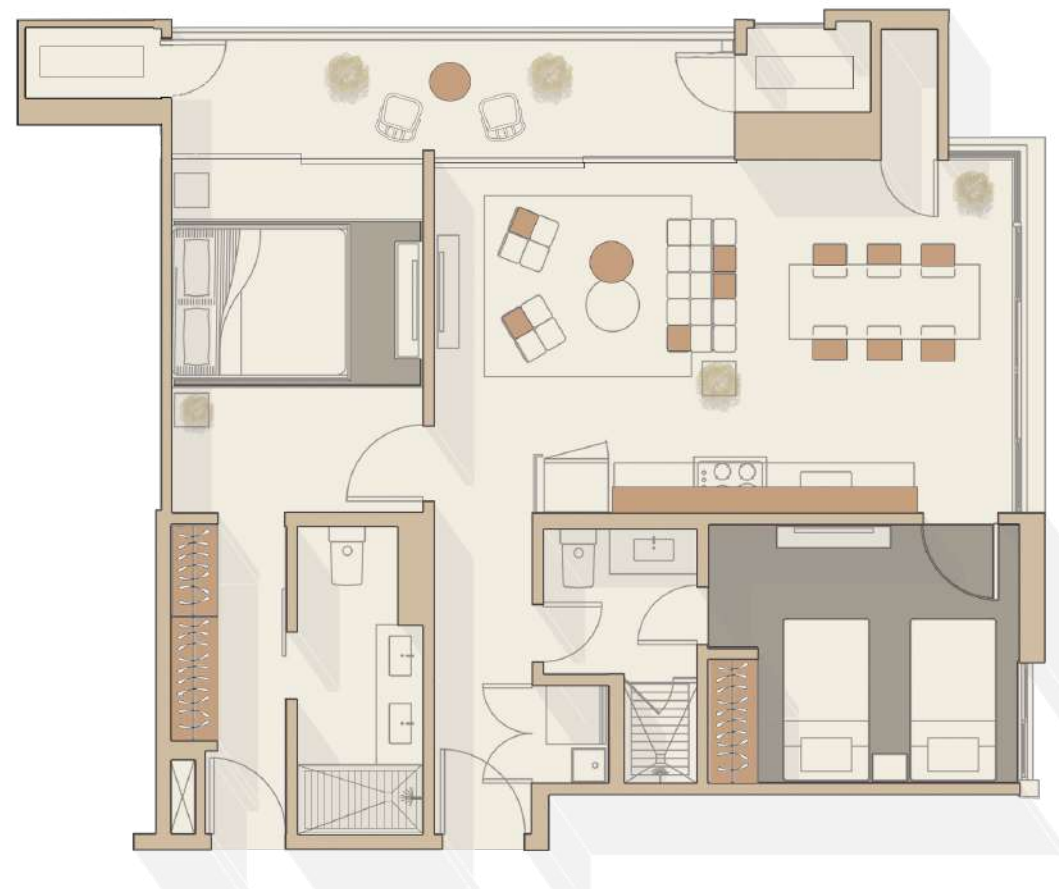
AMADOR



Jardín



Causeway

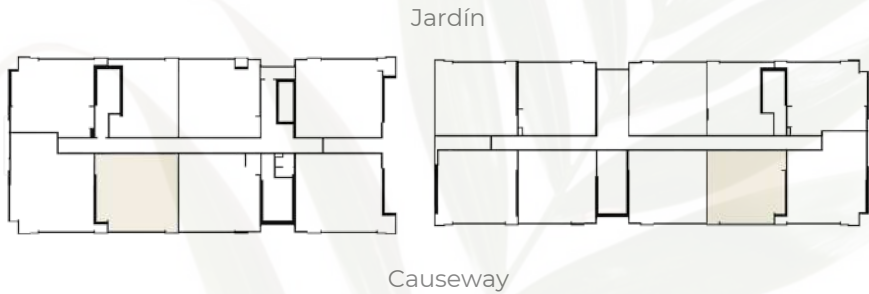


FLAMBOYAN  
97 m<sup>2</sup> / 1,044 ft<sup>2</sup>

- 2 recámaras - Flex
- 2 baños
- Área de estar familiar
- Cocina lineal y lavandería
- Armarios
- Balcón doble acceso

# Passage

AMADOR



JACARANDA  
97 m<sup>2</sup> / 1,044 ft<sup>2</sup>

- 2 recámaras - Flex
- 2 baños
- Cocina abierta y lavandería
- Walk-in c. y armarios
- Balcón triple acceso

# Passage

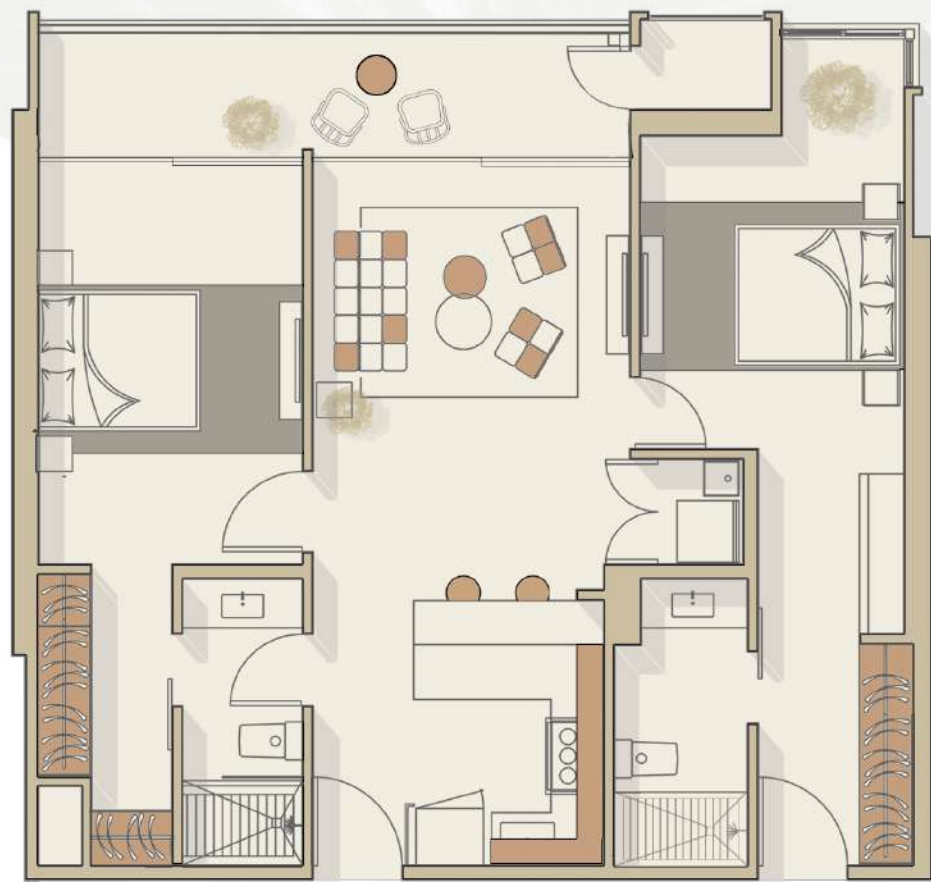
AMADOR



Jardín



Causeway



FICUS  
98 m<sup>2</sup> / 1,054 ft<sup>2</sup>

- 2 recámaras - Flex
- 2 baños
- Cocina abierta y lavandería
- Walk-in c y armarios
- Balcón doble acceso



# Passage

AMADOR



Jardín



Causeway



CAOBA

102 m<sup>2</sup>/ 1,098 ft<sup>2</sup>

- 2 recámaras - Flex
- 2 baños
- Cocina abierta y lavandería
- Armarios
- Balcón triple acceso

# Passage

AMADOR

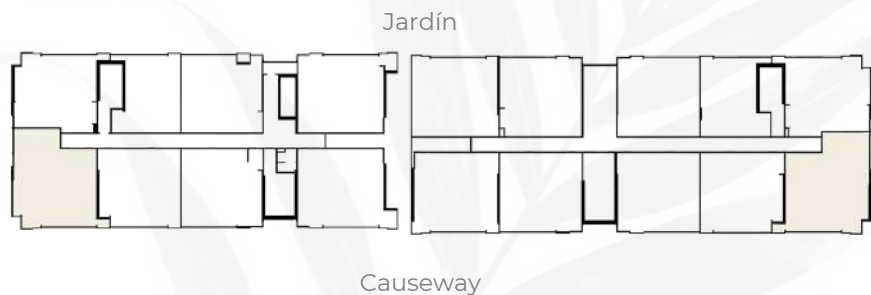


ROBLE  
109 m<sup>2</sup> / 1,172 ft<sup>2</sup>

- 2 recámaras - Flex
- 2 baños
- Cocina abierta y lavandería
- Armarios
- Balcón doble acceso

# Passage

AMADOR



**CEDRO**  
116 m<sup>2</sup> / 1,248 ft<sup>2</sup>

- 3 recámaras - Flex
- 2 baños
- Área de estar familiar
- Cocina abierta y lavandería
- Walk-in c. y armarios
- Balcón doble acceso

# Passage

AMADOR



Edificio 1- Nivel 100 - 600

# Passage

AMADOR



Edificio 2 – Nivel 100 - 600

# Passage

AMADOR



Edificios 3 y 4 - Nivel 100 - 600



Modelo PALMA REAL  
Área de estar familiar – Edificio 1



Modelo PALMA REAL  
Área de estar familiar – Edificio 1





Modelo PALMA REAL  
Recámara – Edificio 1

# Passage

AMADOR



Jardín



Causeway

PALMA REAL  
222 m<sup>2</sup> / 2,389 ft<sup>2</sup>  
(Penthouse)

- 3 recámaras c/balcón
- Cuarto de servicio c/balcón
- 5 baños
- Área de estar familiar
- Cocina y lavandería
- Armarios
- Balcón tipo terraza

# Passage

AMADOR



Edificio 1 - Nivel 700

# Passage

AMADOR



Edificio 2 - Nivel 700



Estas representaciones y marcas sugeridas son preliminares y están sujetas a cambios, ajustes o modificaciones durante el proceso de desarrollo y construcción.



# TEKA

- Sobre de cocina de cuarzo blanco.
- Muebles de cocina de madera hidrófuga.
- Grifería de última generación en negro mate ó cromada.
- Muebles de baños marca TEKA.
- Pisos porcelánicos europeos.
- Bisagras de cierre lento y horizontal
- Balcones de vidrio laminado templado fijado en pernos.
- Y muchos más detalles excepcionales..

Passage  
AMADOR

## ACTIVE PLUS

Passage es una comunidad dedicada al bienestar de sus propietarios e inquilinos. Nuestro compromiso con la salud y la seguridad se ejemplifica a través del uso de cerámica europea, antibacteriana y resistente a virus y bacterias.

ACTIVE PLUS en todas nuestras áreas comunes. Estos pisos duraderos y de alta calidad están diseñados para protegerlo de enfermedades, garantizando un ambiente seguro y cómodo para todos.



## PANELES SOLARES

Passage abraza soluciones innovadoras que nutren a nuestra comunidad residencial mientras preservamos nuestro medio ambiente.

Al integrar paneles solares en cada edificio residencial, se aprovecha la energía del sol eficientemente, y se proporciona energía limpia y renovable al disponible en cada torre.

Ahorremos energía - reduzcamos nuestra huella de carbono.



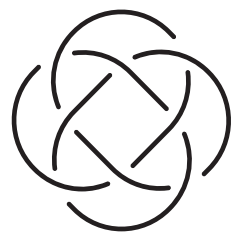
Certificación EDGE

Passage  
AMADOR

## CERTIFICACIÓN E.D.G.E.

Passage está actualmente en proceso de obtener la certificación EDGE para una comunidad residencial y construcción sostenible. Estamos dedicados a crear espacios más eficiente y reducir nuestra huella de carbono.





EXCLUSIVE MEMBER OF  
**CLUB LIVING**

Acuerdos y alianzas con más de 35  
empresas especializadas en servicios,  
beneficios y descuentos para ti

**SAMSUNG**

**wynwood\***  
HOUSE

**Life**urban

**dollar.**<sup>TM</sup>

*Brunotto*

*Selina*

**Lumicentro**  
PROYECTOS

# Passage

AMADOR

Un vecino privilegiado del Canal de Panamá



*Este documento incluye ilustraciones, renderizaciones, acabados, marcas y proyecciones del Proyecto Passage. Estos datos son conceptuales y tienen la intención de ilustrar de manera aproximada el resultado final del proyecto.*

*Estos datos son preliminares y pueden estar sujetos a cambios, ajustes o modificaciones durante el desarrollo y construcción. La información presentada, que incluye renderizaciones, planos arquitectónicos, acabados y marcas sugeridas, no refleja exactamente el proyecto final ni las condiciones de entrega.*