



NAUTICA
RESIDENCES

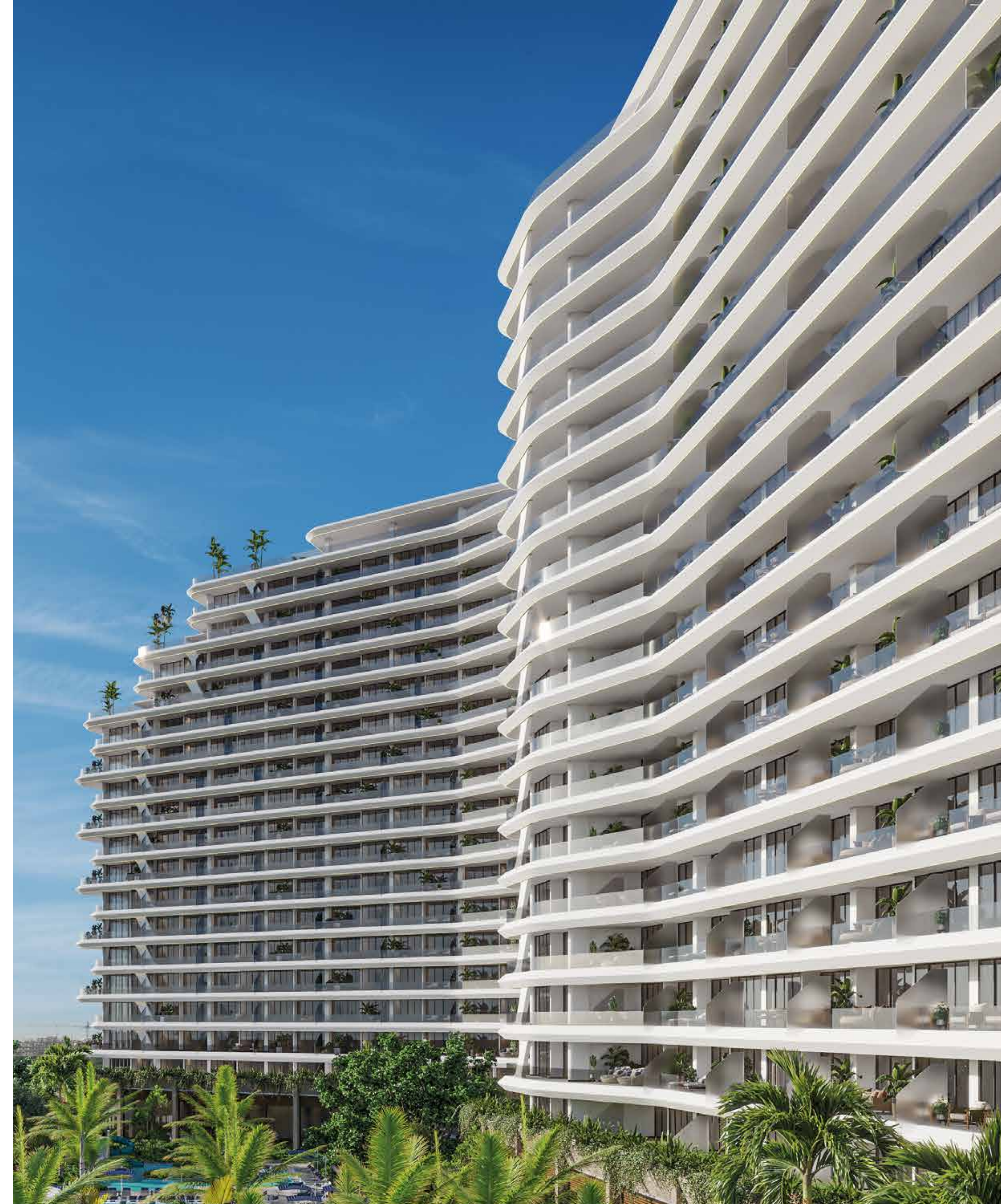
by NAÚMA



“Luxury isn’t just where you live
it’s how you live.”

L I F E | A B U N D A N C E | I N S P I R E

Nautica Residences by Nauma ofrece un estilo de vida **único** conocido como “Hotel Living” en la zona más **exclusiva** de Cancún, combinando el **lujo con comodidad**. Diseñada para otorgar una experiencia extraordinaria, este desarrollo cuenta con más de **50 amenidades**, incluyendo un Club de Playa **exclusivo**, combinando la belleza de la **naturaleza** con un **servicio excepcional**. Cada detalle inspira a una vida llena de **abundancia, tranquilidad y bienestar**, transformando el día a día en una experiencia **elevada y de plenitud**.







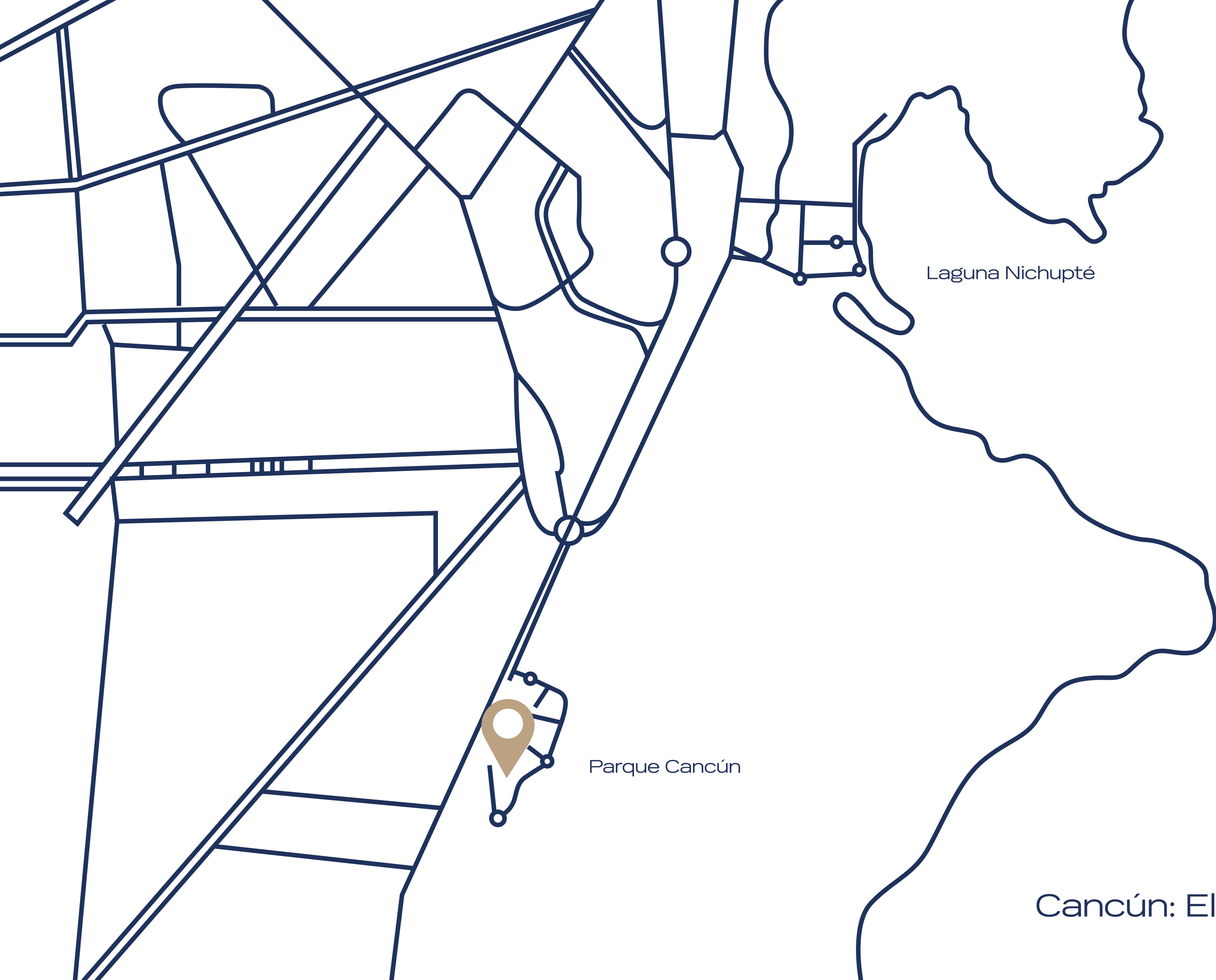
LA PRIMERA RESIDENCIA DE NAUTICA EN EL MUNDO

Esta alianza no sólo combina la experiencia y el prestigio, pero también **redefine** un estilo de vida uniendo la sofisticación y aventura en un ambiente de **lujo accesible**.

UNA COLABORACIÓN QUE REALZA Y REDEFINE TU ESTILO DE VIDA

Este proyecto une la visión **innovadora** de **Naúma** con la **icónica elegancia** de **Nautica** para crear un concepto nuevo juntando la aventura con el lujo como un estilo de vida. Juntas, estas marcas redefinen la vivienda moderna en una sinergia de **prestigio y estilo**.





Laguna Nichupté

Manglar Nichupté

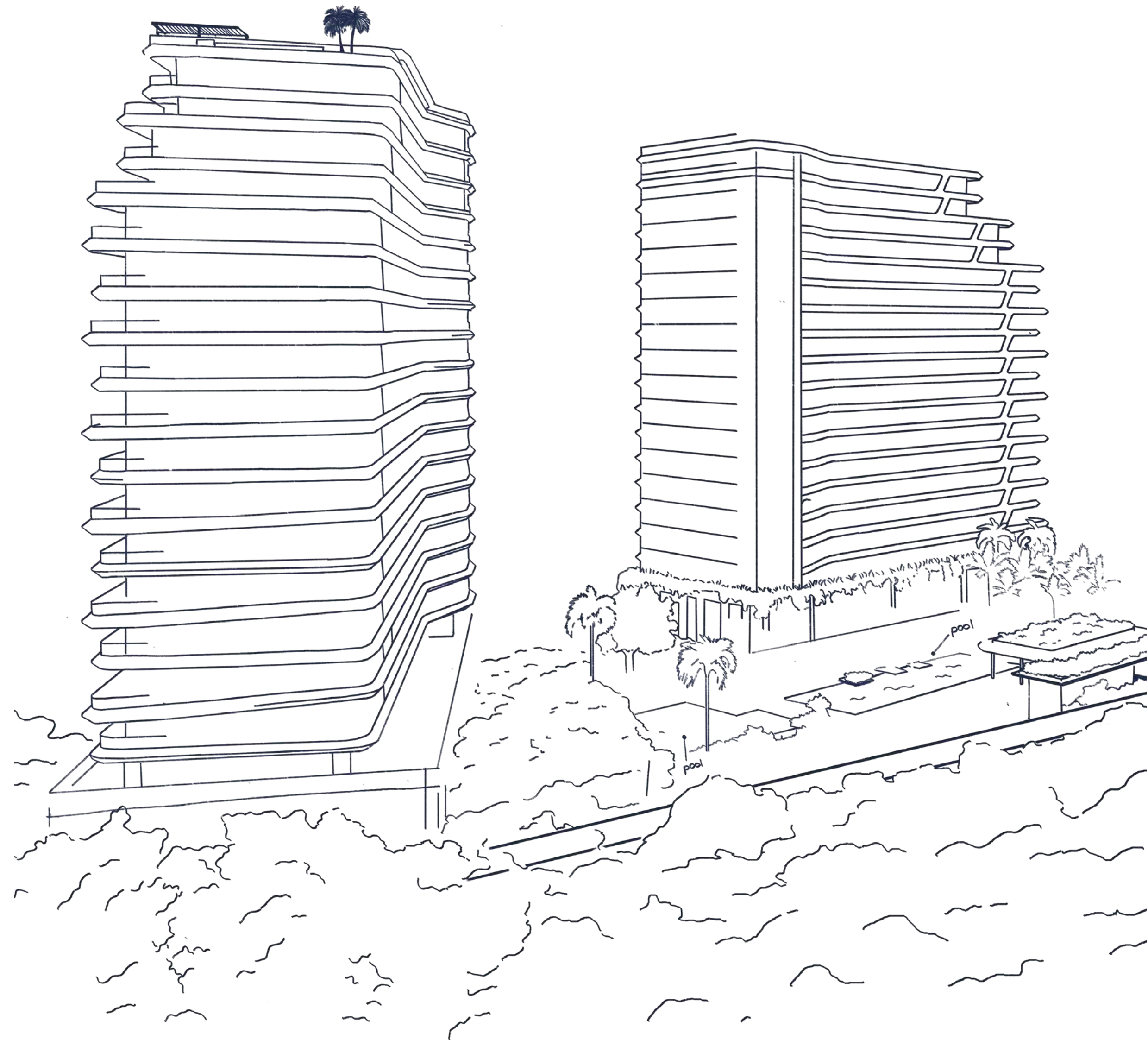
Parque Cancún

Cancún: El corazón del turismo de lujo



LA ANATOMÍA

- 2 torres con 20 pisos cada una.
- Más de **50 amenidades** incluyendo un **centro de bienestar** y una **zona de deportes**.
- Un **club de playa privado** y exclusivo.
- **Hermosas** vistas a la Laguna Nichupté.
- **Fácil acceso y conectividad** a la zona escolar de Cancún.





Puente Nichupté

A 10 MINUTOS

Rápido y fácil
acceso a la
zona hotelera
de Cancún.

A 20 MINUTOS

Centro de Cancún

Parque Cancún

Hermosos espacios que
complementan las
opciones recreativas.

A 20 MINUTOS

Aeropuerto





WORK IN PROGRESS
Nichupté Bridge



Zona Hotelera
45 minutos

Laguna Nichupté
20 minutos

Rápido y fácil acceso a la
zona hotelera de Cancún.

Parque Cancun
10 minutos

Hermosos jardines y espacios
para complementar las
opciones recreativas.

A 20 MINUTOS

- Centro de Cancún
- Aeropuerto



PRE-VENTA

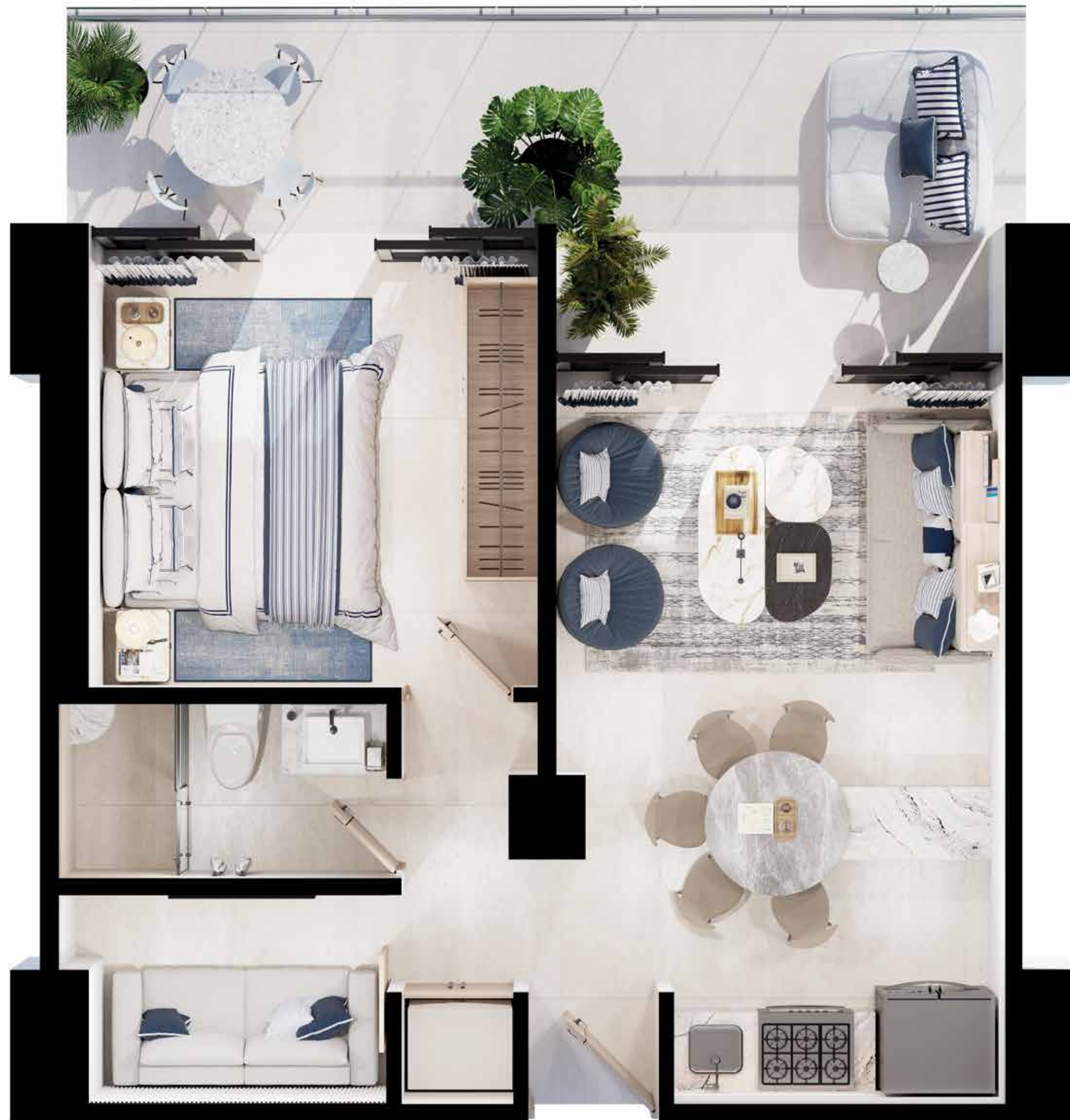
<p>SMALL</p> <p>desde 71 m2</p>	<p>MEDIUM</p> <p>desde 107 m2</p>	<p>LARGE</p> <p>desde 112 m2 to 115 m2</p>
<p>GARDEN HOUSE</p> <p>desde 121 m2 hasta 232 m2</p>	<p>OCEAN FRONT</p> <p>desde 95 m2 hasta 109 m2</p>	<p>OCEAN VIEW</p> <p>desde 205 m2</p>
	<p>PENT-HOUSE</p> <p>desde 259 m2</p>	



DESDE 71 m²








SMALL PRROTOTIPO 1

-  Sala/Comedor
-  Cocina
-  Cuarto de lavado
-  1 Habitación + Den
-  1 Baño completo
-  Terraza Privada
-  1 estacionamiento



STARTING AT 71 m²






SMALL PROTOTIPO 2

- | | |
|--|---|
|  Sala/Comedor |  1 Baño completo |
|  Cocina |  Terraza Privada |
|  Cuarto de lavado |  1 estacionamiento |
|  1 Habitación + Den | |

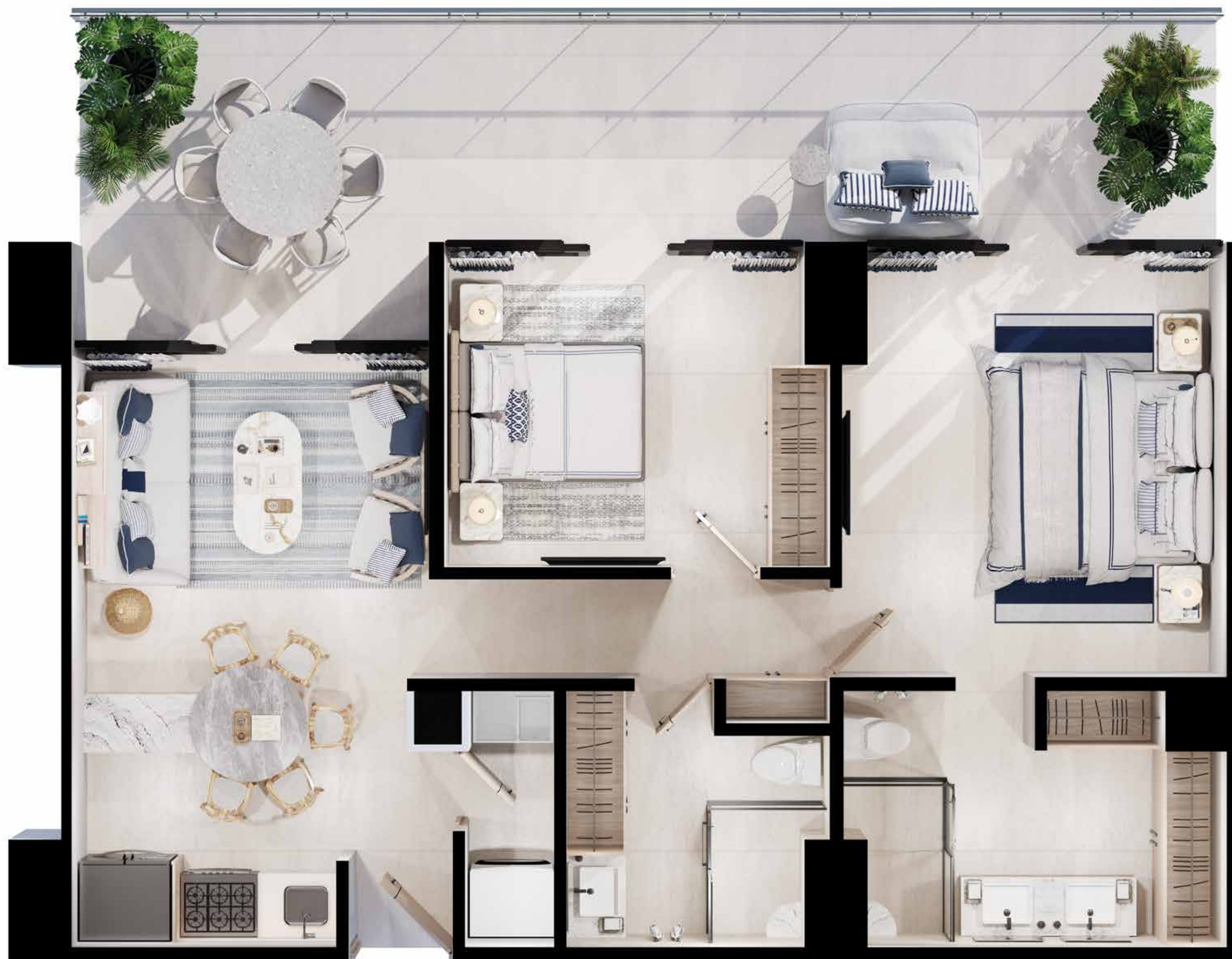


DESDE 107 m²

MEDIUM PROTOTIPO 1








-  Sala/Comedor
-  Cocina
-  Cuarto de lavado
-  2 Habitaciones
-  2 Baños completos
-  Terraza Privada
-  2 estacionamiento

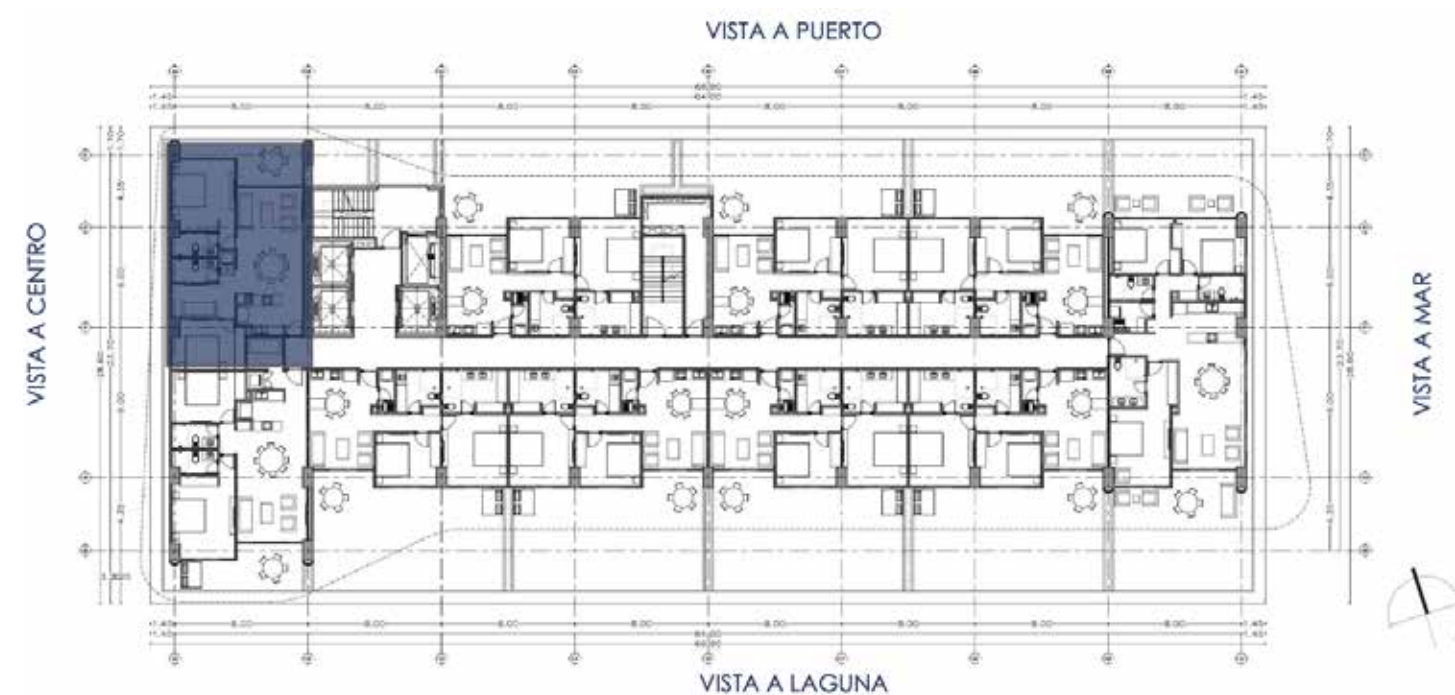




DESDE 107 m²

MEDIUM PROTOTIPO 2

-  Sala/Comedor
-  Cocina
-  Cuarto de lavado
-  2 Habitaciones
-  2 Baños completos
-  Terraza Privada
-  2 estacionamiento



DESDE 112 m²

LARGE PROTOTIPO 1



2 Habitaciones



Cuarto de T.V.



2 Baños completos



Terraza privada



Cocina



Sala/Comedor



Cuarto de lavado



DESDE 112 m²

LARGE PROTOTIPO 2



2 Habitaciones



Cuarto de T.V.



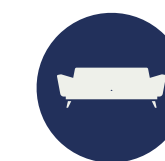
2 Baños completos



Terraza privada



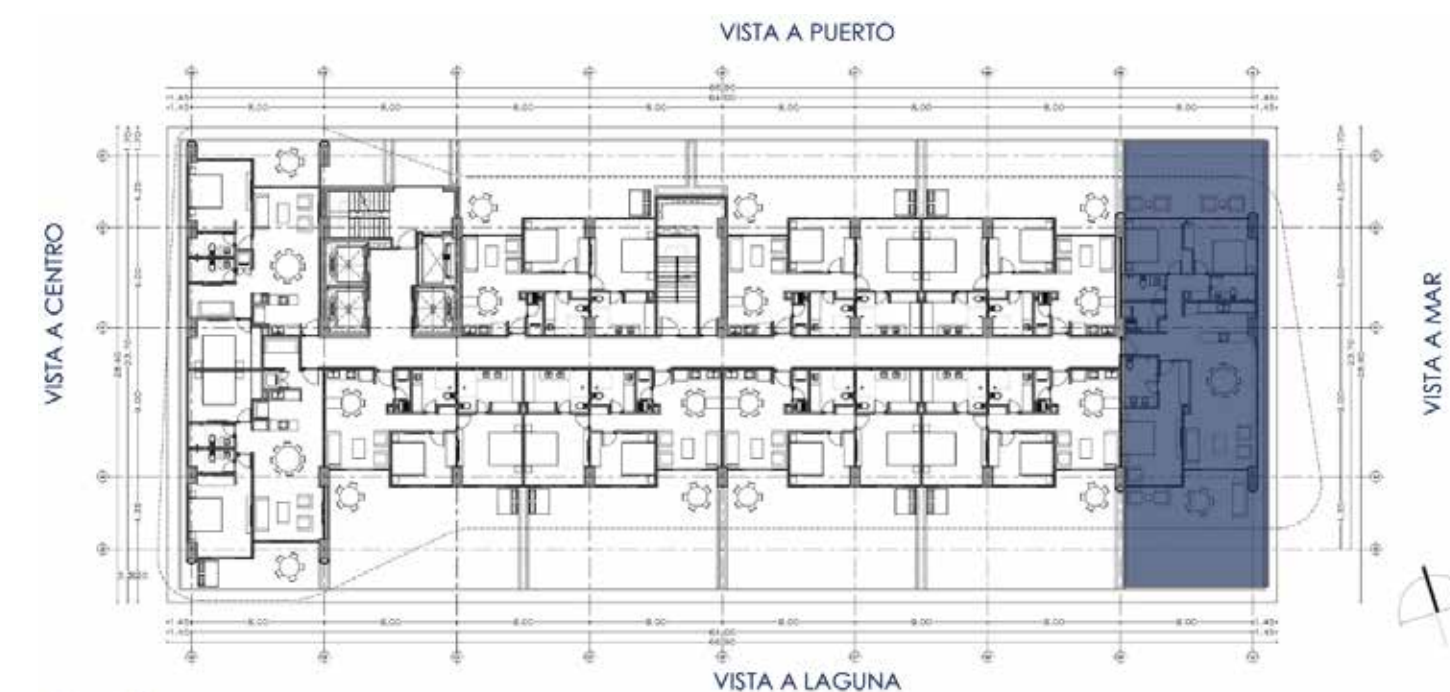
Cocina



Sala/Comedor



Cuarto de lavado



DESDE 205 m²

OCEAN VIEW PROTOTIPO 1



3 Habitaciones



3 Baños completos



Cocina



Cuarto de lavado



Terraza privada



Sala/Comedor



DESDE 95 m²

OCEAN FRONT PROTOTYPE 1



1 Habitación + Den



1 Baño completo



Terraza
privada



Cocina



Sala/Comedor



DESDE 95 m²

OCEAN FRONT PROTOTIPO 2



1 Habitación + Den



1 Baño completo



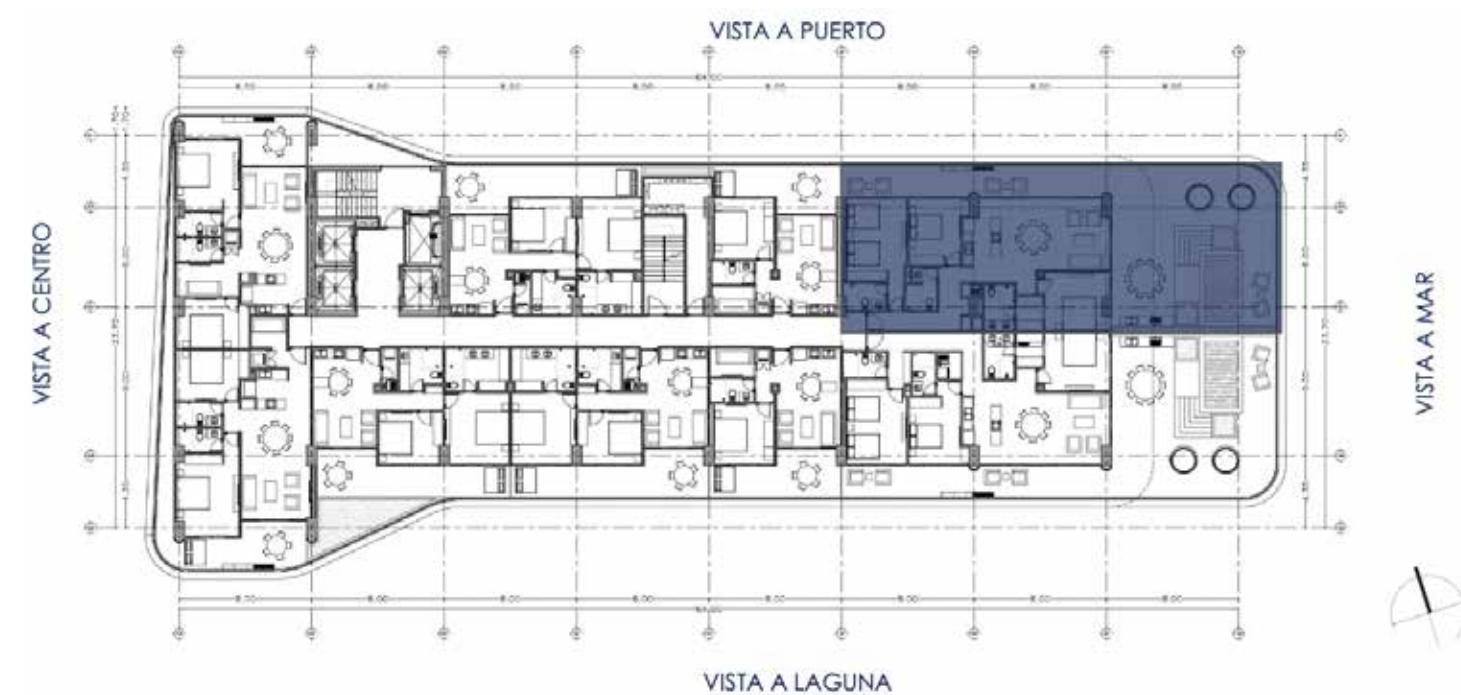
Cocina



Terraza
privada



Sala/Comedor



DESDE 259 m²

PENT-HOUSE PROTOTIPO 1



3 Habitaciones,
principal con vestidor



3 baños completos



Cocina



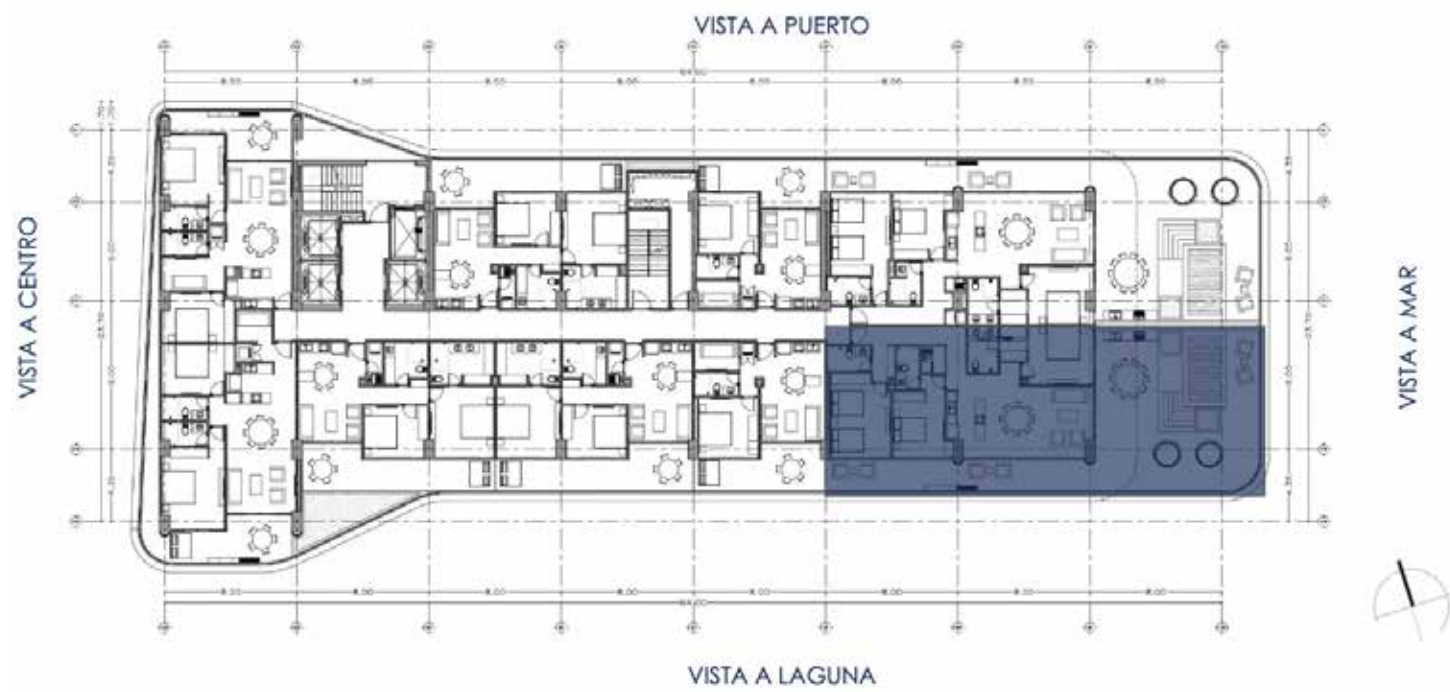
Cuarto de lavado



Terraza
privada



Sala/Comedor



DESDE 259 m²

PENT-HOUSE PROTOTIPO 2



3 Habitaciones,
principal con vestidor



3 baños completos



Cocina



Cuarto de lavado



Terraza
privada



Sala/Comedor

LAS AMENIDADES

Una experiencia 5 estrellas todos los días

MÁS QUE UN LUGAR PARA DORMIR



Wellness



Fitness



Smart Living



Community



Food & Pleasure





MEZZANINE

- | | |
|-------------------|----------------|
| 1 Family Pool | 1 Kiddie Cutz |
| 2 Kids Pool | 2 Barber Shop |
| 3 Splash Zone | 3 Pet Zone |
| 4 Aqua Slide | 4 Sports Bar |
| 5 Hammock Bay | 5 Sport Center |
| 6 Splash & Snack | 6 Padel Court |
| 7 Abundance Spa | 7 Tennis Court |
| 8 Seashell Beauty | 8 Activity Hub |
| 9 Petanque | 9 Mini Golf |

TORRES

TORRE A

- 10 Indoor Oasis
- 11 The Playground
- 12 Piano Bar
- 13 Lighthouse Bistro
- 14 Marina Ballroom
- 15 Marina Deck
- 16 Cinema Lounge
- 17 Reef Rock Climbing
- 18 Arcade
- 19 Teens Club

TORRE B

- 20 Indoor Oasis
- 21 Compass Market
- 22 Coffee Corner
- 23 Co-Working
- 24 Music Hall
- 25 Media Room
- 26 Kids Club
- 27 Restrooms
- 28 Nautical Power
- 29 Zen Studio
- 30 All Fitness





























ROOFTOPS

ROOFTOP A

- 31 Cove (3)
- 32 The Ace's
- 33 Sky Lounge
- 34 Sky Bar
- 35 Infinity Pool & Bar

ROOFTOP B

- 36 Cove (3)
- 37 The Ace's
- 38 Sky Lounge
- 39 Sky Bar
- 40 Infinity Pool & Bar

ROOFTOP A



ROOFTOP B



SEGURIDAD Y PROTECCIÓN

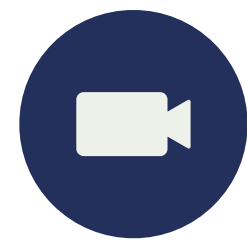
En Nautica Residences by Nauma, la seguridad es una prioridad, por lo que se toman varias medidas con el propósito de asegurar la tranquilidad y protección de los residentes.



Seguridad 24/7



Construido con los más altos estándares de protección



Cámaras de seguridad 24/7



Entrada y salida controladas





GADGETS Y SERVICIOS

En Nautica Residences, la excelencia y comodidad se unen para ofrecer un estilo de vida exclusivo y sin precedentes. Nuestro desarrollo está diseñado para brindar servicios y gadgets del mejor nivel que lograrán un estilo de vida eficiente y cómoda.

THE BEACH CLUB

DONDE SE ENCUENTRA LA MAGIA



BEACH CLUB COSTA MUJERES

Te presentamos el exclusivo club de playa de Nautica Residences by Nauma en Isla Blanca. Experiencias y comodidades de resort de clase mundial frente al Mar Caribe. En este club de playa disfrutarás de:



Tarifas preferenciales para la renta de lanchas para disfrutar de experiencias inolvidables.



Transporte privado desde la zona residencial al club de playa y conexión directa al aeropuerto.



Tarifas preferenciales para la renta de Catamaranes.

THE SHOWROOM
DONDE EMPIEZA TU SUEÑO



NAUTICA
RESIDENCES

WNAUMA



NAUTICA
RESIDENCES

by NAÚMA



NAUTICA
RESIDENCES

by **NAÚMA**